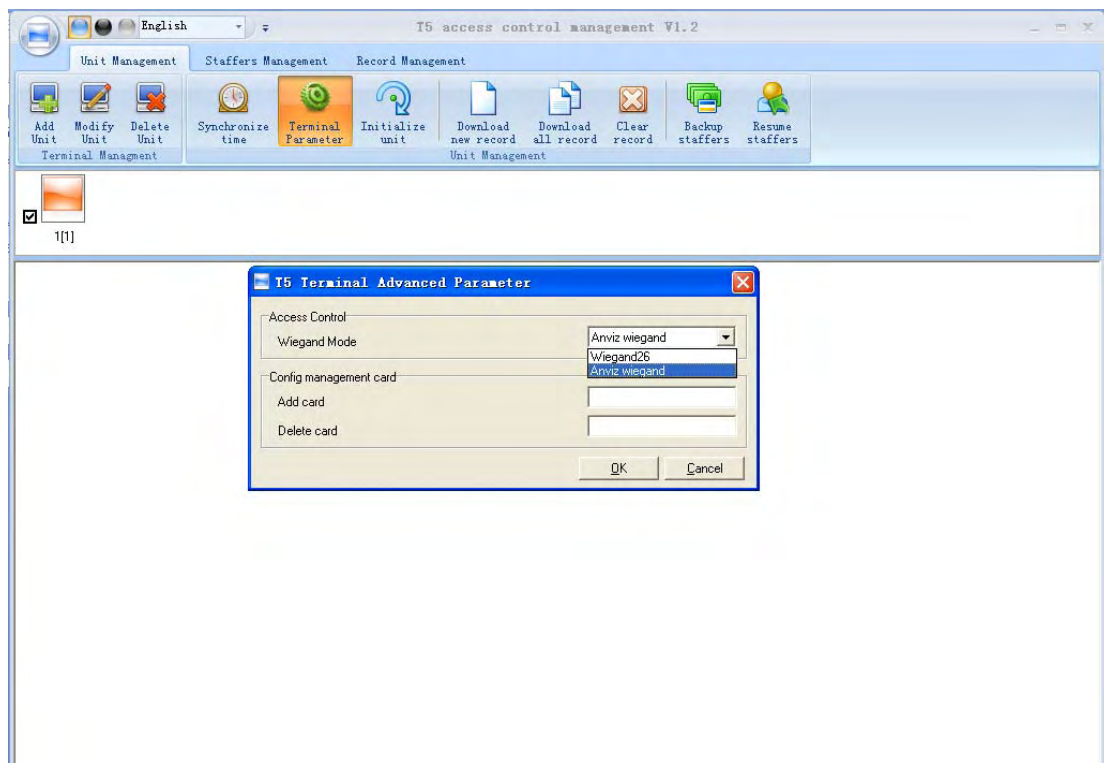


1. Conecte el DB-0005 T5 a la aplicación software, una vez seleccionado el dispositivo y en **TERMINAL PARAMETER** elija la opción en **ACCESS CONTROL –WIEGAND MODE-** > **Anviz Wiegand**



Desconecte el DB-0005 T5 después de elegir esa opción anterior de forma correcta.

2. Instale los componentes (lector, botón de salida, cerradura eléctrica). Fíjese en el diagrama de conexión.



3. Ahora, una vez instalado, podemos conseguir el permiso del SC021. Siga estos pasos para conseguir la autorización:

- a. POWER OFF (Apague) el SC021.
  - b. Mantenga presionado el botón de SALIDA (NO DEJE DE APRETAR ESTE BOTÓN HASTA EL PASO e)
  - c. Intente enviar la señal wiegand al SC021 pasando una tarjeta autorizada por el lector o con una huella autorizada después de oír 11 pitidos del SC021. (Recuerde no dejar de pulsar el botón salida..)
  - d. El SC021 generara un pitido largo y el LED verde parpadeara si el SC021 ha recibido la señal de autorización Wiegand de forma correcta.
  - e. Ya puede dejar de presionar el BOTÓN DE SALIDA, ahora desconecte y vuelva a conectar el SC021 (Power off-Power On).
  - f. Eso es todo
4. Nota: Solo se necesita hacer 1 vez la autorización del SC021 con el DB-0005 T5, el acceso estará dado para todas las huellas o tarjetas autorizadas.