



Ref. Comercial DD -5230 **SMS CONTROL**



SMS CONTROL DD-5230



4 ENTRADAS DIGITALES
3 SALIDAS RELÉ 12A/220V

2 ENTRADAS ANALÓGICAS
1 ENTRADA SONDIA DE TEMPERATURA



PORTA GSM MULTIFERADOR CONEXIÓN RS232 CONFIGURACIÓN

INCLUYE SOFT CONFIGURACIÓN

CARACTERÍSTICAS

- Fácil configuración con soft bajo windows.
- 4 entradas digitales, 3 salidas relé 2500W, 2 entradas analógicas y entrada específica para sonda de temperatura.
- Control de salidas con SMS personalizado y alerta de entradas y temperatura con SMSs personalizados.

• FUNCIONES

Permite conocer en todo momento en un teléfono móvil (celular) la configuración de la unidad y la información asociada a las entradas y salidas a través de un mensaje de texto SMS.

Permite su configuración vía GSM, a través de mensajes de texto SMS (Aconsejable utilizar el soft incluido)

Permite la configuración y programación desde un PC con el programa incluido.

Permite conocer las variaciones de corriente existentes en las entradas analógicas generadas por los sensores asociados, dando lugar al envío de un mensaje SMS en el caso de haber una variación sobre los parámetros de alarma (umbral).

Permite conocer en el teléfono móvil el cambio de estado

de los dispositivos asociados a las entradas digitales (Detectores de Humo, inundación, fuego, gas, monóxido, etc)

A través de sus salidas permite actuar sobre tres dispositivos con un consumo máximo de 12 Amp (encendido/apagado calderas, cancelas, iluminación, etc)

Permite conocer en todo momento la temperatura de la sonda asociada. (OPCIONAL)

La unidad de telemando DD-5230 es un sistema de telemetría universal ó controlador SMS (**Control GSM**) con 4 entradas digitales, 2 entradas analógicas, 3 salidas relé (2500W) , y sonda de temperatura opcional, con tecnología GSM de ultima generación, que permite controlar y conocer el estado de los sistemas residenciales / industriales que requieran un control a distancia. La unidad DD-5230 está desarrollada para la obtención de información y manejo sobre el control de equipos integrados en cualquier sistema domótico, proceso industrial y aplicaciones de seguridad .

• ESPECIFICACIONES

La unidad DD-5230, se puede utiliza en diversas aplicaciones como pueden ser:

- Domótica**
- Inmótica**
- Control de riegos**
- Controles de Temperatura**
- Aplicaciones de Seguridad**
- Control de Depósitos**
- Controles Industriales**
- Control Remoto Calderas**
- Control Remoto Calefacción**

y miles de aplicaciones donde la esencia sea el control remoto de fácil aplicación.

Especificaciones técnicas

Alimentación: 220 VAC/50Hz

Consumo aproximado: 4W

Dimensiones: 140 x 110 x 35 mm.

Peso: < 200 gr.

Temperatura de funcionamiento: de -10° C a +65° C

Una entrada activa con sonda de temperatura de 0,5°C de resolución.

Dos entradas analógicas para sensores asociados de 4 a 20 mA, con 12 bits de resolución.

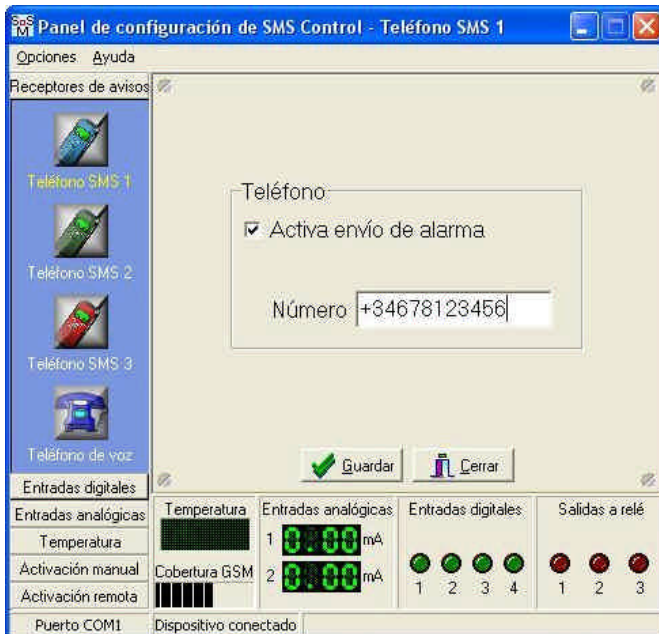
Cuatro entradas digitales para activación por contacto abierto/cerrado.

Tres salidas con relés de 12 Amp/220V para actuar sobre dispositivos asociados.

Salida RS-232, para conexión a PC.

Programa Win. de configuración. (PROGRAMA INCLUIDO PARA FÁCIL CONFIGURACIÓN)

Módem integrado



Dual Band EGS900/GSM1800

Voz, Datos, SMS y Fax

Modo Multiplexor

Idle mode 10 mA

Idle Sleep mode 3,5 mA.

Triple codificación de Voz

(HR/FR/ER)

Funcionalidad de Manos Libres

Full Type Approval y GCF Approval

Acorde con GSM phase 2/2+

Dimensiones: 54.5 x 36 x 6.7 mm

Peso: 18 g